

## KOMÓRKA ZWIERZĘCA

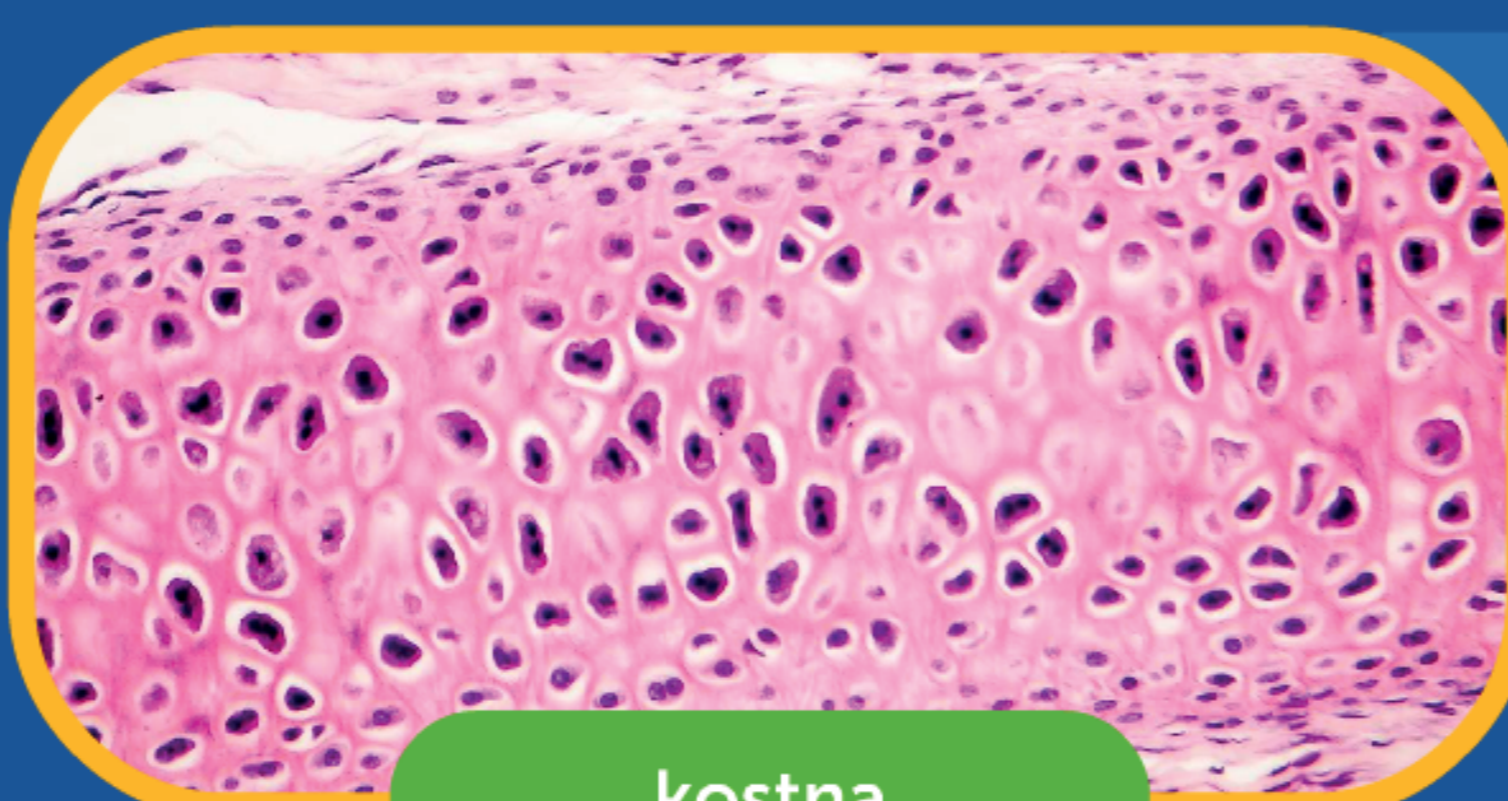
## KOMÓRKA ROŚLINNA



## TKANKI ZWIERZĘCE



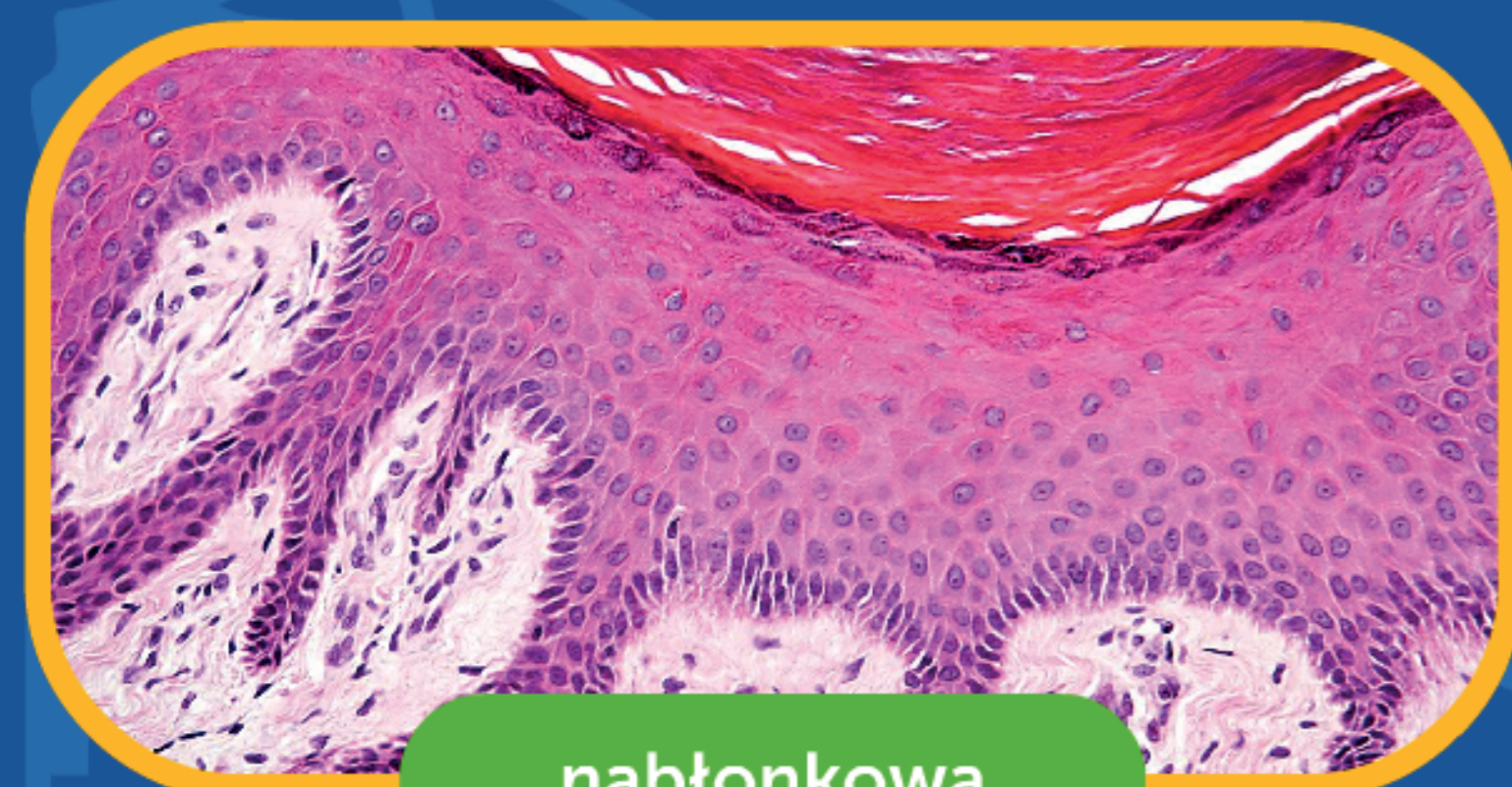
chrzęstna



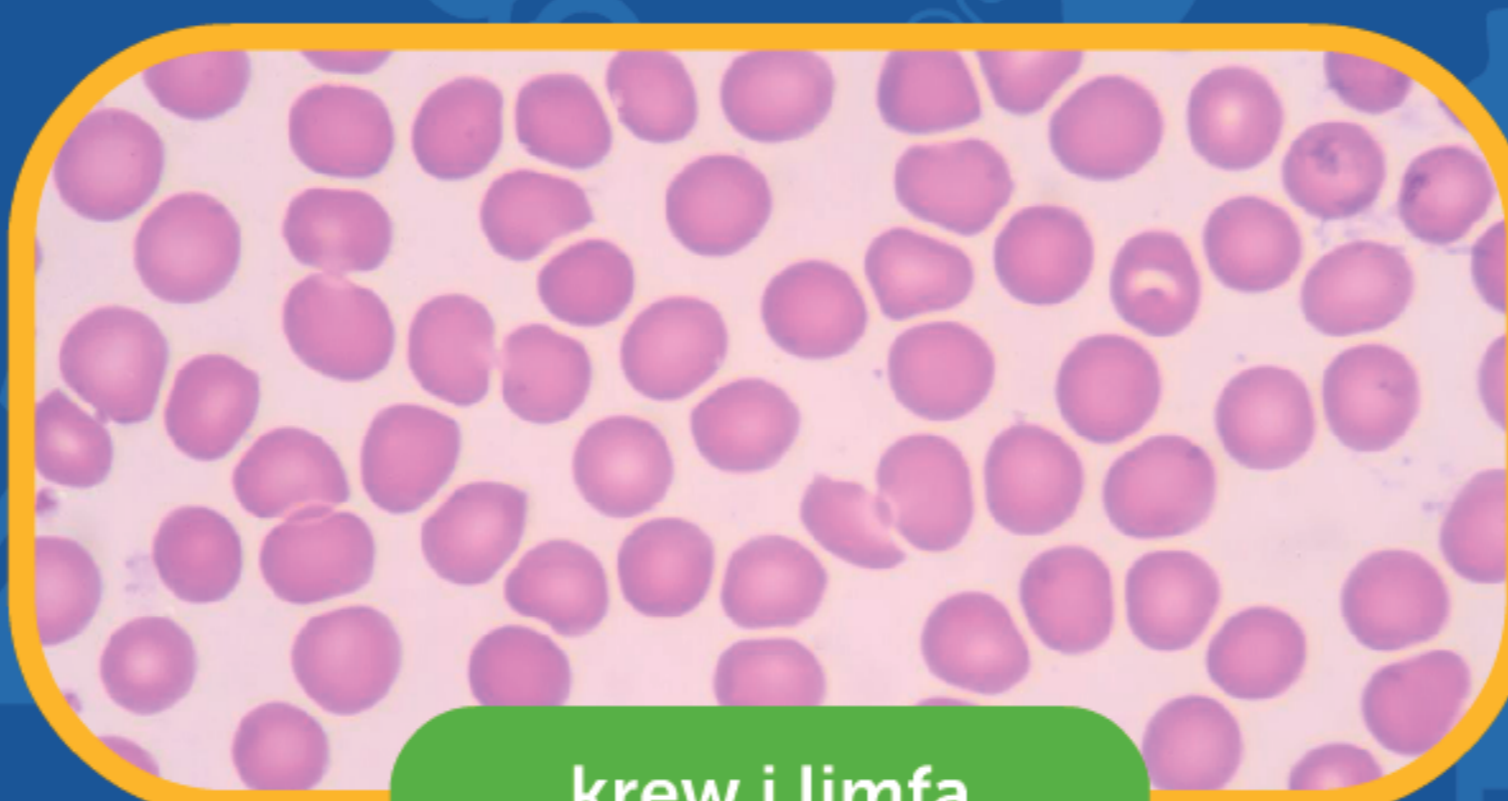
kostna



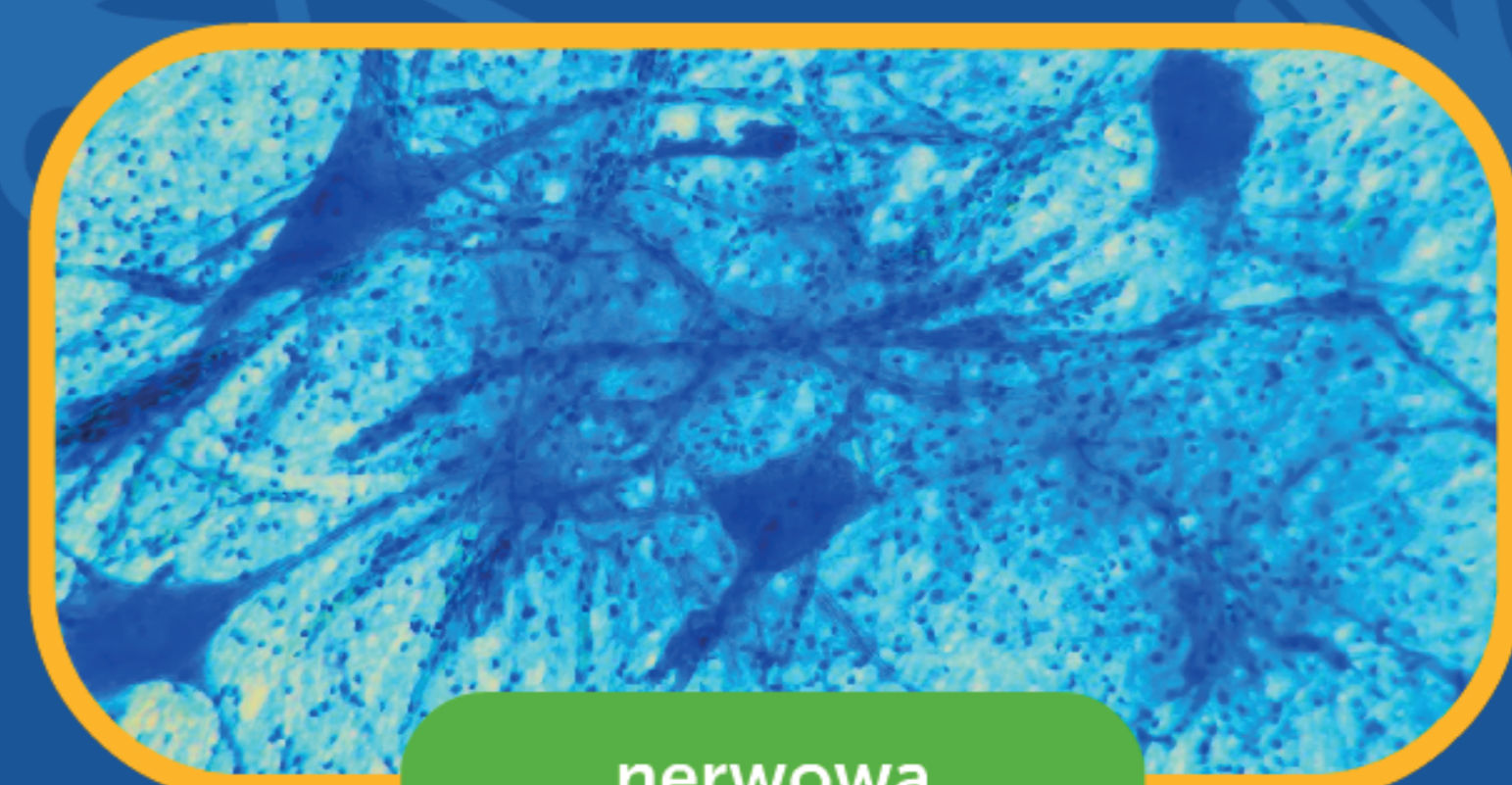
tłuszczowa



nabłonkowa



krew i limfa



nerwowa



poprzecznie prążkowana serca



szkieletowa poprzecznie prążkowana



gładka

## TKANKI ROŚLINNE

